

Alla c.a. Personale artistico

.....
SPECIFICARE NOME E COGNOME

LUOGO DI INTERVENTO: palcoscenico e locali attigui messi a disposizione in occasione delle prove e durante la rappresentazione:

.....
.....

RAPPRESENTAZIONE:

DATA DELLA PRIMA:

.....

In occasione del primo ingresso al Teatro il personale aziendale incaricato mostrerà al personale artistico, assunto per la rappresentazione, i luoghi messi loro a disposizione.

NORME COMPORTAMENTALI

IL PERSONALE ARTISTICO DEVE:

- Rispettare gli accessi e i percorsi, indicati dal personale aziendale del Teatro durante il sopralluogo;
- Adempiere alle procedure e misure anti-Covid illustrate;
- Avvisare il personale del proprio arrivo;
- Operare solo all'interno delle aree di lavoro di pertinenza;
- Segnalare eventuali difetti/ malfunzionamenti nelle attrezzature e impianti, forniti dal Teatro;
- In caso di emergenza attenersi alle informazioni impartite dal personale aziendale;
- Mantenere un comportamento corretto nei confronti di tutto il personale;
- Rispettare l'ambiente e le regole di buona prassi d'igiene (Es: utilizzo dei cestini per la raccolta differenziata dei rifiuti, utilizzo dei servizi igienici);
- Mantenere una distanza di sicurezza rispetto al personale aziendale intento in lavorazioni di allestimento;
- Durante le *Prove generali* o le prove per le quali è prevista l'apertura della porta tagliafuoco sul palcoscenico, mantenere una distanza di sicurezza rispetto al salto di quota in corrispondenza del *golfo mistico*.

IL PERSONALE ARTISTICO NON DEVE:

- Accompagnare o consentire l'accesso all'interno del teatro a personale non autorizzato;
- Utilizzare attrezzature/ impianti per le quali non sia stata ricevuta preventiva autorizzazione;

- Fumare all'interno dei locali del teatro;
- Introdurre o consumare alcolici o sostanze stupefacenti;
- Introdurre materiale/ prodotti infiammabili;
- Fotografare o effettuare riprese video/ audio all'interno del teatro, se non espressamente autorizzato;
- Divulgare informazioni relative al teatro;
- Accedere a locali del teatro, per i quali non si sia ricevuta preventiva autorizzazione;
- Salire su allestimenti scenici in fase di realizzazione;
- Permanere all'interno del teatro oltre il tempo necessario alla rappresentazione.

GESTIONE EMERGENZE

Per quanto riguarda la gestione emergenze si fa riferimento al Piano Emergenza del Teatro Coccia e alle planimetrie affisse.

Qualora il personale artistico dovesse riscontrare un'emergenza, deve comunicare immediatamente l'accaduto al personale del Teatro presente o comunicare lo stato di emergenza alla Biglietteria:

da telefono mobile/ telefono fisso: +39.0321.233201

Al verificarsi di una qualsiasi emergenza tutti sono tenuti ad attivarsi senza compromettere la propria e l'altrui incolumità.

Il luogo di lavoro dispone di planimetrie di emergenza affisse in ogni locale su cui sono riportate:

- Vie di esodo e uscite di sicurezza;
- Ubicazione dei mezzi antincendio;
- Ubicazione della cassetta di pronto soccorso.

Al segnale di evacuazione è necessario avviarsi **TEMPESTIVAMENTE E SENZA INDUGI** verso le uscite di sicurezza.

Le figure incaricate della gestione dell'emergenza, **operanti nell'area palcoscenico** sono:

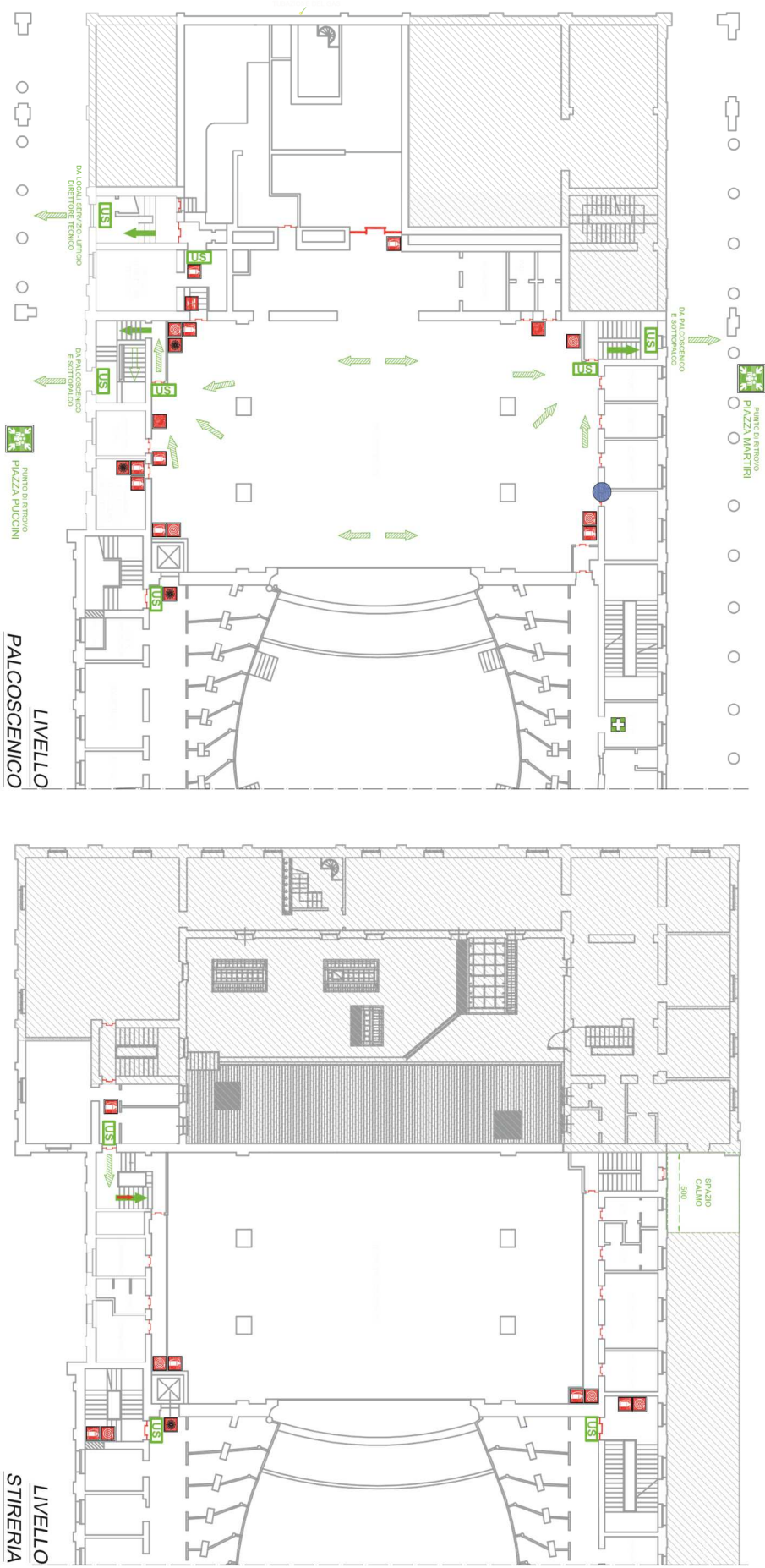
COORDINATORE DELL'EMERGENZA	DIRETTORE TECNICO - HELENIO TALATO
2° VICE COORDINATORE	TECNICO DI PALCO - ALESSANDRO RAIMONDI
ADDETTI AL PRIMO SOCCORSO	ALESSANDRO RAIMONDI, HELENIO TALATO
ADDETTI ALLA SQUADRA ANTINCENDIO ED EVACUAZIONE	ALESSANDRO RAIMONDI, IVAN PASTROVICCHIO, LORENZO SALETTA, HELENIO TALATO

ALLEGATI

1. Tavola planimetria evacuazione
2. Principali rischi presenti in Teatro

RESPONSABILE SERVIZIO DI PREVENZIONE E PROTEZIONE
FONDAZIONE TEATRO COCCIA ONLUS

PLANIMETRIA EMERGENZA PALCO



- NORME DI COMPORTAMENTO IN CASO DI EMERGENZA**
- CHIUNQUE SCOPRA L'ESISTENZA DI UN INCENDIO DEVE AVVERTIRE SUBITO IL PERSONALE;
 - E' NECESSARIO COLLABORARE CON IL PERSONALE ADDETTO ALLE EMERGENZE OSSERVANDO LE ISTRUZIONI IMPARTITE;
 - E' VIETATO IN OGNI CASO PRENDERE INIZIATIVE CHE POTREBBERO COMPROMETTERE LA VOSTRA E L'ALTRI INCOLUMITA';
 - NON TORNARE INDIETRO PER NESSUN MOTIVO;
 - IN PRESENZA DI FUMO E FIAMME COPRIRSI LA BOCCA ED IL NASO CON FAZZOLETTI POSSIBILMENTE UMIDI;
 - NON ALLONTANARSI DAL PUNTO DI RACCOLTA;
 - RIMANERE IN SILENZIO PER FACILITARE LE OPERAZIONI DI APPELLO.

- IN CASO D'INCENDIO**
- LASCIARE IMMEDIATAMENTE L'EDIFICIO SEGUENDO I CARTELLI INDICATORI E IN CONFORMITA' ALLE ISTRUZIONI RICEVUTE E RAGGIUNGERE IL PUNTO DI RACCOLTA
 - ALLONTANARSI DAL PIANO SEGUENDO I CARTELLI INDICATORI E LE ISTRUZIONI DEL PERSONALE
 - EVITARE DI CORRERE E DI URLARE
 - NON PORTATE CON VOI OGGETTI INCOMBRANTI (BORSE, PACCHI, ECC.)

- MISURE PREVENTIVE**
- E' VIETATO FARE USO DI FIAMME LIBERE
 - E' VIETATO FUMARE
 - E' VIETATO UTILIZZARE APPARECCHI ELETTRICI PERSONALI SENZA AVERNE L'AUTORIZZAZIONE

- NUMERI UTILI DI SOCCORSO**
- VIGILI DEL FUOCO.....115
 - POLIZIA.....113
 - CARABINIERI.....112
 - PRONTO SOCCORSO.....118



Il pericolo è il nostro mestiere? **Anche no!**



Il palcoscenico è un luogo di lavoro dove sono presenti diversi rischi, soprattutto in fase di allestimento.

Di seguito vi segnaliamo i principali rischi e le relative misure minime di sicurezza.



CADUTA OGGETTI

In palcoscenico possono essere presenti oggetti appesi, scene, luci oppure in fase di allestimento possono esserci lavoratori in graticcia.

In caso di attività in graticcia è proibito l'accesso al palcoscenico.



CARICHI SOSPESI

Le scenografie o le luci sono spesso "appese", con corde e contrappesi. Si tratta di carichi sospesi: è sempre pericoloso passarci sotto.



INCIAMPI

In palcoscenico possono essere presenti elementi che possono generare inciampo, quali cavi o elementi di scena. Prestate attenzione e muovetevi con le mani libere!



CADUTE CON DISLIVELLO

Oltre agli elementi scenografici che possono presentare dislivelli, il palcoscenico termina – verso la platea – con la buca dell'orchestra. E' inoltre presente la buca del suggeritore. Anche nei palchetti è necessario fare attenzione alla balaustra, di altezza inferiore a 1 m.



ENERGIA ELETTRICA

Non sono ammesse prolunghe, spine, attrezzature che non siano integre e soggette a regolare manutenzione.